

# **A INTERFERÊNCIA DOS DISTÚRBIOS PSÍQUICOS E EMOCIONAIS NO SISTEMA IMUNOLÓGICO**



# DISTÚRBIOS PSÍQUICOS



- Os termos transtorno, distúrbio e doença combinam-se aos termos mental, psíquico e psiquiátrico para descrever qualquer anormalidade, sofrimento ou comprometimento de ordem psicológica e/ou mental.
- Transtornos mentais são disfunções no funcionamento da mente, que podem afetar qualquer pessoa e em qualquer idade e, geralmente, são provocados por complexas alterações do sistema nervoso central.
- Existem diversos tipos de transtornos mentais: Ansiedade, depressão, transtornos alimentares, Esquizofrenia, transtorno obsessivo compulsivo, transtorno bipolar, estresse pós traumático, transtorno do neurodesenvolvimento,...

# DISTÚRBIOS EMOCIONAIS



- As doenças psicossomáticas são doenças da mente que manifestam sintomas físicos, como dor de estômago, tremores ou suor, **mas que têm causa psicológica**. Elas aparecem em pessoas que têm altos níveis de estresse e ansiedade, pois é uma forma do corpo demonstrar, fisicamente, algo que está errado na parte emocional e sentimental.
- Alguns dos sinais físicos que podem indicar doenças psicossomáticas são: Aumento dos batimentos cardíacos, tremores, respiração rápida e falta de ar, suor frio ou excessivo, boca seca, enjoos, dor no estômago, sensação de nó na garganta, dor no peito, nas costas e na cabeça, manchas vermelhas ou roxas na pele.

# ANSIEDADE

## O QUE AS PESSOAS ENTENDEM POR ANSIEDADE:

- IMPACIÊNCIA
- DESEJO QUE ALGO ACONTEÇA LOGO

## O QUE REALMENTE É A ANSIEDADE:

- INSÔNIA
- ATAQUES DE PÂNICO
- TENSÃO MUSCULAR
- PREOCUPAÇÃO EXCESSIVA
- TREMORES
- FALTA DE AR OU RESPIRAÇÃO OFEGANTE
- MEDOS IRRACIONAIS
- DOR NO PEITO E BATIMENTOS CARDÍACOS ACELERADOS

# Causas das doenças psicossomáticas

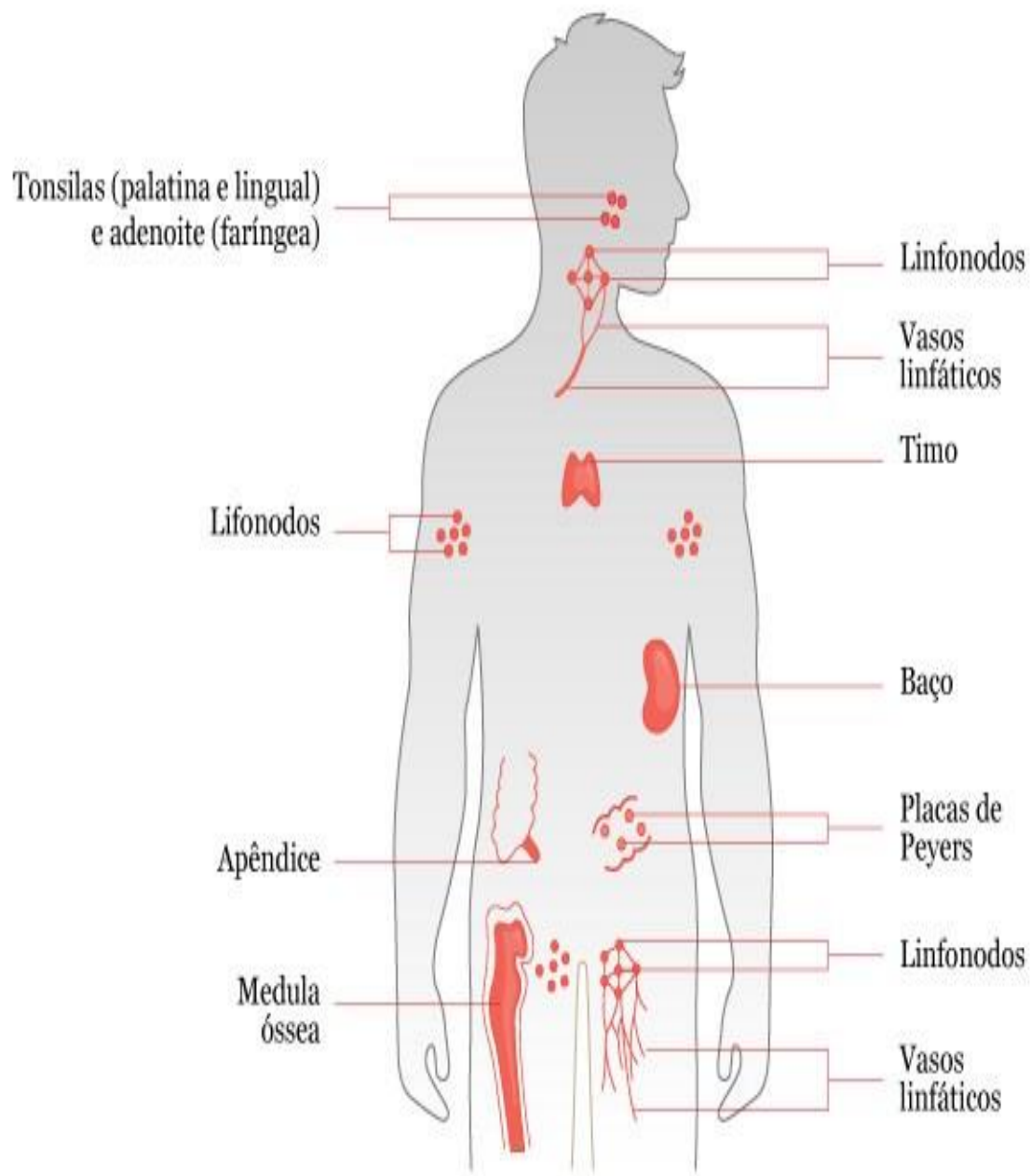
---

- Qualquer pessoa pode desenvolver uma doença psicossomática, já que todos estamos expostos a situações que geram ansiedade, estresse ou tristeza. Assim, algumas das situações que podem levar ao aparecimento mais facilmente desse tipo de doença são:
  - Muitas cobranças e estresse no trabalho;
  - Traumas por acontecimentos marcantes;
  - Dificuldade em expressar sentimentos ou falar sobre eles;
  - Pressão psicológica ou bullying;
  - Depressão ou ansiedade;
  - Elevado grau de cobrança pessoal.

# SISTEMA IMUNOLÓGICO



- O sistema imunológico humano (ou sistema imune, ou ainda imunitário) consiste numa rede de células, tecidos e órgãos que atuam na defesa do organismo contra o ataque de invasores externos. Estes invasores podem ser microrganismos (bactérias, fungos, protozoários ou vírus) ou agentes nocivos, como substâncias tóxicas (ex. veneno de animais peçonhentos).



*TIMO*





# EMMANUEL – O consolador



- A depressão interfere na mitose (divisão) celular, contribuindo para o aparecimento do câncer e de outras doenças imunológicas, sobretudo a deficiência imunitária facilitando às infecções. Na depressão existe uma perda de energia vital no organismo, num processo de desvitalização.

# ANDRÉ LUIZ – Missionário da Luz

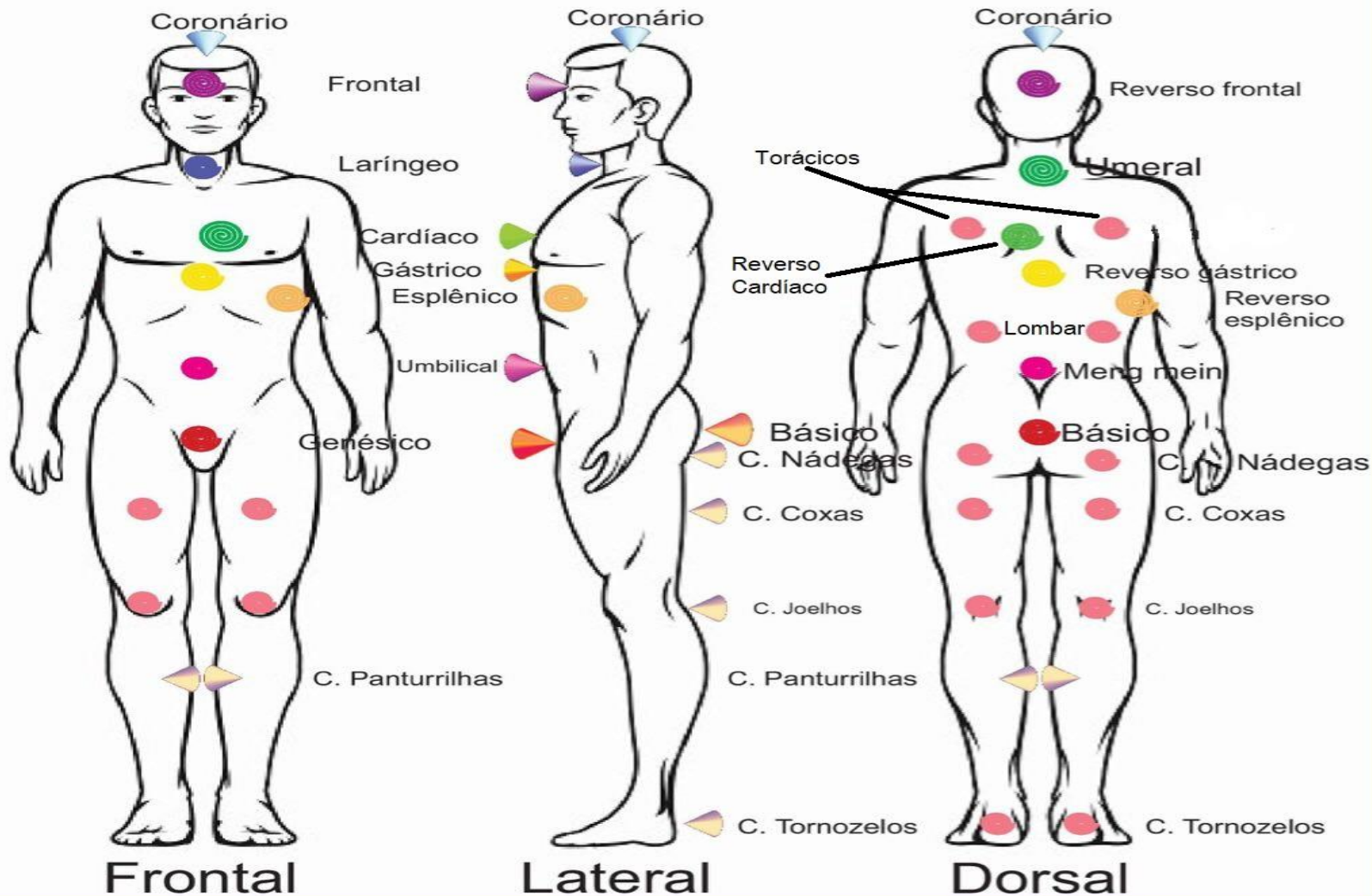


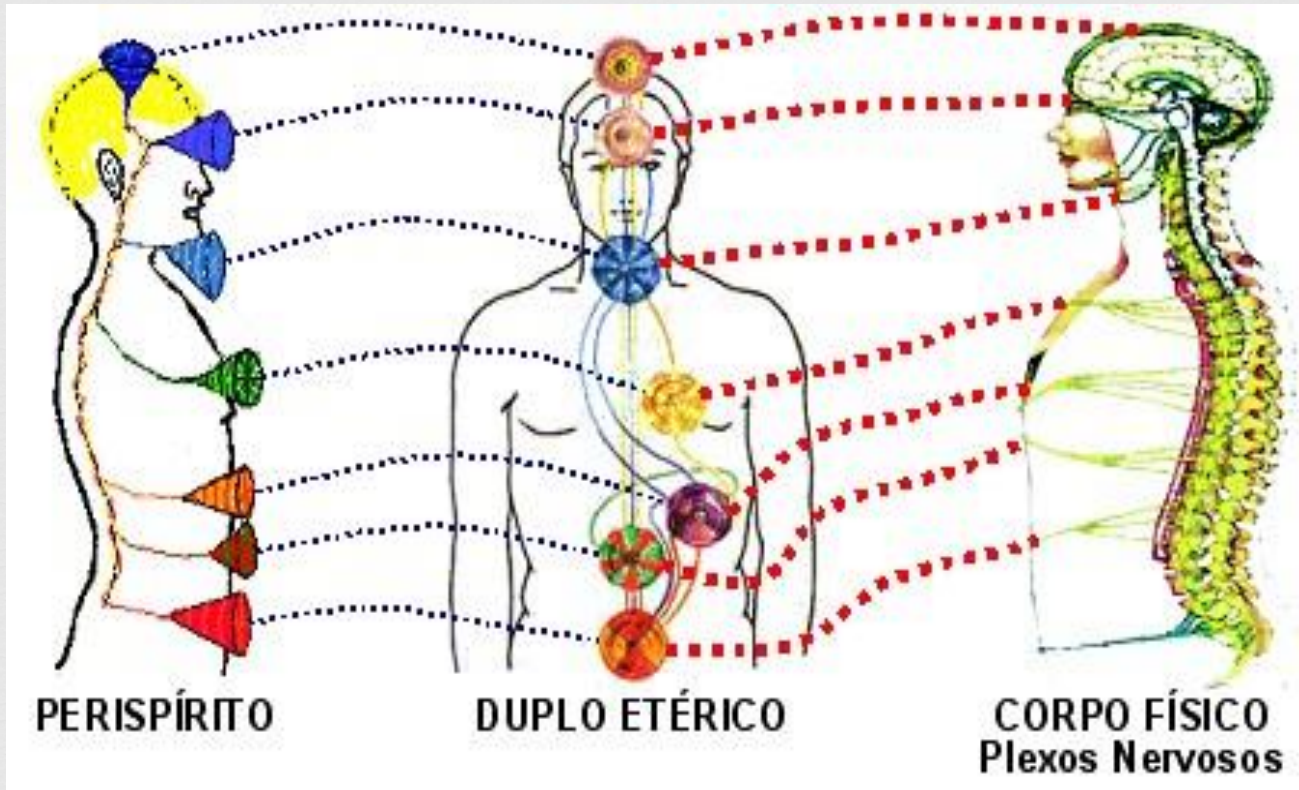
- André Luiz cita nas suas obras que os estados da mente são projetados sobre o corpo através dos bióforos que são unidades de força psicossomáticas que se localizam nas mitocôndrias. **A mente transmite seus estados felizes ou infelizes a todas as células do nosso organismo através dos bióforos.** Ela funciona ora como um sol irradiando calor e luz, equilibrando e harmonizando todas as células do nosso organismo, e ora como tempestades, gerando raios e faíscas destruidoras que desequilibram o ser.

“A enfermidade, como desarmonia espiritual, sobrevive no perispírito. As moléstias conhecidas no mundo e outras que ainda escapam ao diagnóstico humano, por muito tempo persistirão nas esferas torturadas da alma, conduzindo-nos ao reajuste(...)”

*(Entre a Terra e o Céu – André Luiz)*

# Visão básica dos Centros Vitais frontais e dorsais





- Você está bem?


- Eu estou

sozinha gorda mal magoada substituível chateada ignorada ferida cortada sozinha fingindo mentindo feia triste fria

# **SÍNDROME DO PENSAMENTO ACELERADO SE LIGUE NOS SINTOMAS**

- ANSIEDADE
- MENTE AGITADA OU INQUIETA
- INSATISFAÇÃO CONSTANTE
- CANSAÇO FÍSICO EXAGERADO
- DESPERTAR CANSADO
- SOFRIMENTO POR ANTECIPAÇÃO
- IRRITABILIDADE
- MUDANÇA BRUSCA DE HUMOR
- IMPACIÊNCIA
- DIFICULDADE DE DESFRUTAR A ROTINA
- DIFICULDADE DE LIDAR COM LENTIDÃO
- PEQUENAS FRUSTRAÇÕES CAUSAM MUITO IMPACTO
- DOR DE CABEÇA
- DORES MUSCULARES
- SINTOMAS PSICOSSOMÁTICOS:  
QUEDA DE CABELO, TAQUICARDIA,  
AUMENTO DA PRESSÃO ARTERIAL)
- DÉFICIT DE ATENÇÃO
- DÉFICIT DE MEMÓRIA
- TRANSTORNOS NO SONO



A field of pink and orange tulips is shown in the background. A large, semi-transparent yellow circle is overlaid on the center of the image. Inside this circle, there is a quote in a black, cursive font. The quote reads: "A cura segue o mesmo caminho da doença: ela começa no nosso íntimo e passa para o corpo." Below the quote, the name "Bert Hellinger" is written in the same cursive font.

*"A cura segue o mesmo  
caminho da doença: ela  
começa no nosso íntimo e  
passa para o corpo."*

*Bert Hellinger*



**919.** Qual o meio prático mais eficaz para se melhorar nesta vida e resistir aos arrastamento do mal? (L.E.)

- **Um sábio da Antiguidade vos disse:**



**Conhece-te a ti  
mesmo.**

“Há em todo Ser uma poderosa rede de forças, de energias oculta.

As causas da felicidade não se acham em lugares determinados no espaço; estão em nós, nas profundezas misteriosas da alma.

É na vida íntima, no desabrochar de nossas potências, de nossas faculdades, de nossas virtudes, que está o manancial das felicidades futuras.”

*( O Problema do ser, do destino e da dor – Leon Denis)*



# As potências da alma

- O PENSAMENTO
- VONTADE



**LEÓN DENIS**

# ASSISTÊNCIA MAGNÉTICA

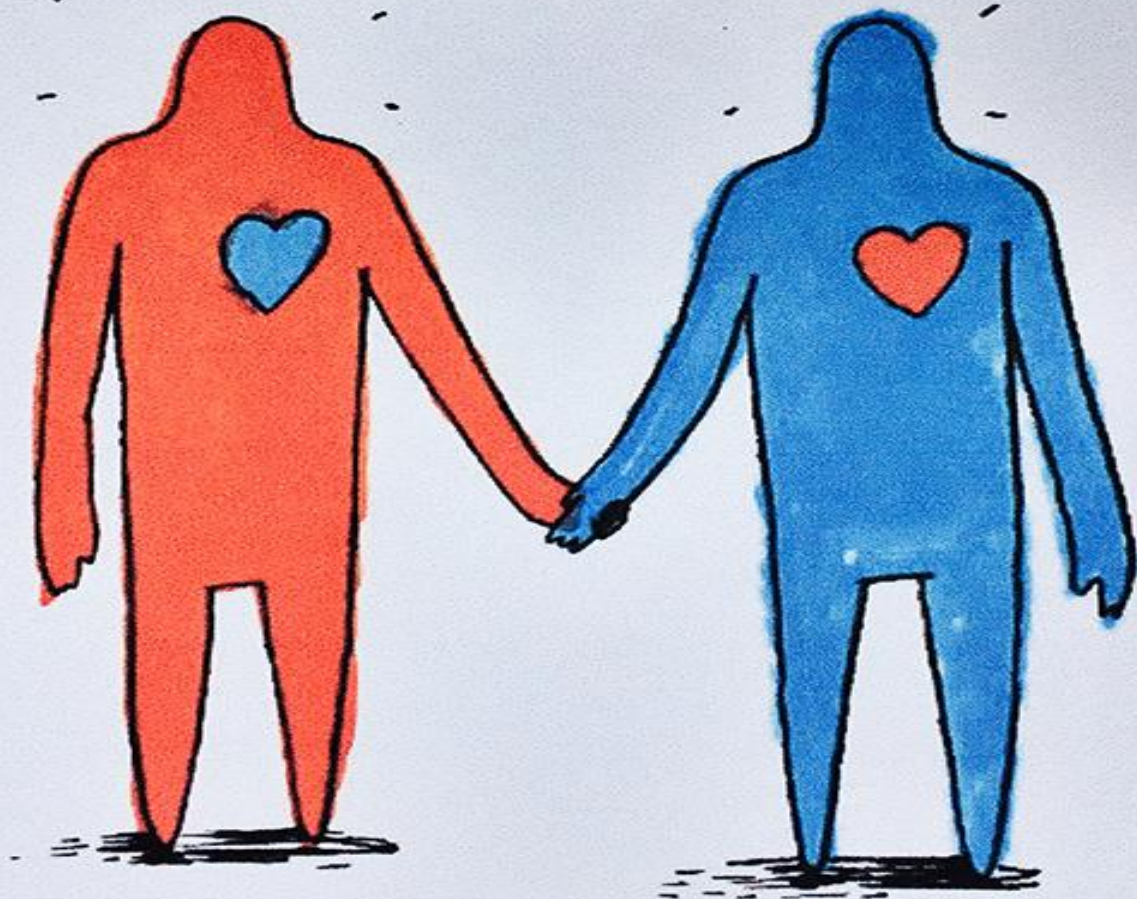


- ∞ Artrite reumatoide
- ∞ AIDS
- ∞ Fibromialgia
- ∞ Esclerose múltipla
- ∞ Parkinson
- ∞ Distúrbios psíquicos e emocionais
- ∞ Coluna
- ∞ Joelhos
- ∞ Infecções recorrentes
- ∞ Gastrite
- ∞ \*Alzheimer

# O ACOLHIMENTO



EMPATIA É SENTIR  
COM O CORAÇÃO DO OUTRO





Ouvir o Teu Falar

# MAGNETIZADORES







Nenhum de  
nós é tão bom  
quanto todos  
nós juntos

# MAGNETISMO PESSOAL

## Amor - próprio

- ❑ O indivíduo magnético é consciente de seu valor, de sua importância, e mantém sempre um elevado nível de autoestima.

## Vontade e resolução

- ❑ A pessoa magnética cultiva a vontade e a resolução, colocando em prática os planos propostos, sem deixá-los pela metade.

## **Independência**

- ❑ Outra característica do indivíduo magnético revela-se na manutenção de um certo grau de independência, em todas as questões da vida.

## **Desenvolvimento pessoal**

- ❑ Ele também procura aprimorar-se continuamente, agregando a si o maior número possível de virtudes

## Entusiasmo

- ❑ Ao comunicar-se com pessoas, o indivíduo magnético revela o fogo do entusiasmo, límpida inspiração e profunda convicção, com o que consegue exercer um enorme poder de influência para o bem.

## Caráter

- ❑ O indivíduo dotado de magnetismo pessoal desenvolve um caráter positivo, íntegro e verdadeiro.

# Atenção, foco, concentração

- atenção
  - atender a um estímulo
    - interno / externo
    - focada / distribuída
- foco
  - direcionar atenção para um estímulo selecionado
- concentração
  - manter o foco em uma coisa por um período prolongado



# Falta de foco

- frustração
- estresse
- baixa produtividade
- consciência da necessidade de foco



# EVOLUÇÃO ESPIRITUAL

**Lembra-te de que a vida é curta. Enquanto ela durar, esforça-te por adquirir o que vieste procurar neste mundo: o verdadeiro aperfeiçoamento.**

**Possa teu ser espiritual daqui sair melhor e mais puro do que quando entrou!**

**Acautela-te das armadilhas da carne; reflete que a Terra é um campo de batalha onde a alma é a todo o momento assaltada pela matéria e pelos sentidos.**

**Luta corajosamente contra as paixões vis; luta pelo espírito e pelo coração; corrige teus defeitos, adoça teu caráter, fortifica tua vontade.**

**Eleva-te, pelo pensamento, acima das vulgaridades terrestres; dilata as tuas aspirações sobre o céu luminoso.**

*Léon Denis*



*Estudando Doutrina Espírita*